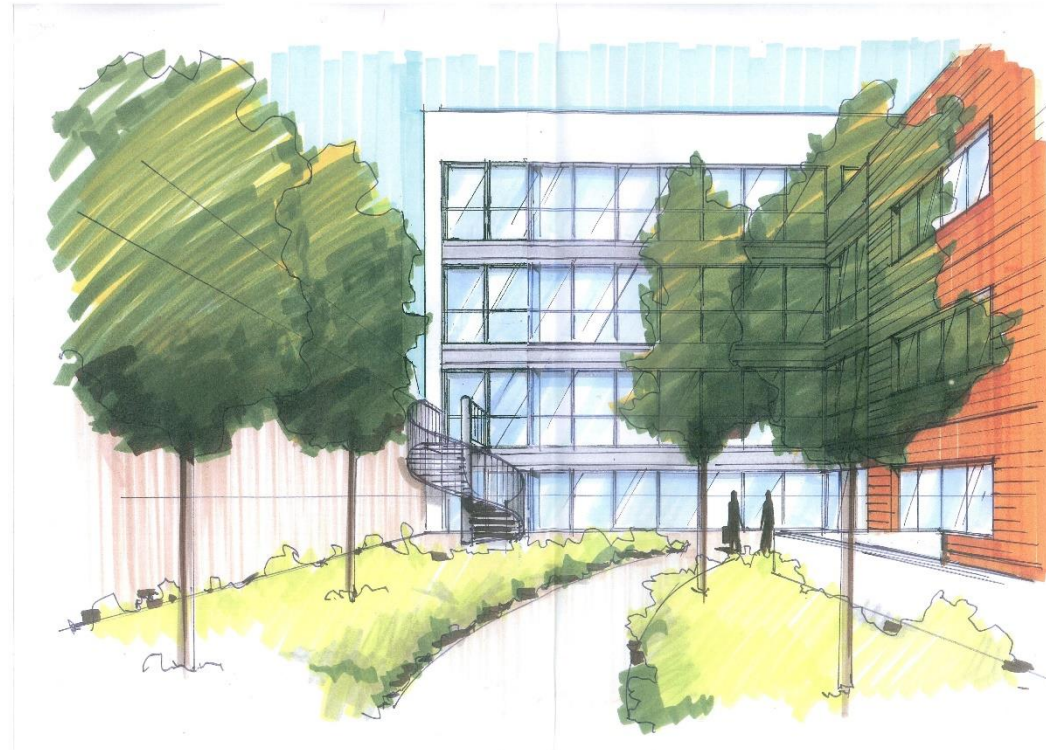


BAROMETRE ACE 2020

-Apprenants-



Analyse effectuée en avril 2020

7/10

Satisfaction globale
Baromètre
Apprenants 2020

Taux de satisfaction pour les principaux critères du baromètre :

Suivi administratif, pédagogique et contractuel	8/10
Formation et méthodes pédagogiques	6,5/10
Interactions avec les interlocuteurs	8/10
Locaux, matériels et équipements	7,6/10
Accompagnement citoyen, social et culturel	7,7/10
Démarche RSE	5,7/10

165
répondants au Baromètre



Soit un taux de retour de 18%

1,91
années d'ancienneté en moyenne

31,50 %
Sont des anciens élèves

Les alternant(e)s recommandent l'ACE

79,89%

Indice de recommandation

Les entreprises qui ont répondu 6 ou plus sur une échelle de 1 à 10 à la question :
« recommanderiez-vous l'ACE pour assurer la formation de vos salariés ? »

« Je suis élève à l'ACE depuis maintenant 6 belles années, je suis fière d'y être en tant qu'étudiante. Tout se passe bien mais c'est bientôt la fin alors je n'ai pas de points négatifs à dire à ce stade. Très bonne école, familiale où le lien social est très fort. »
FERRON julie – DS 22

« Le professionnalisme, l'écoute des professeurs et la qualité de la formation sont des facteurs qui font que je recommande l'ACE. »
DUARTE DA SILVA Prescilla – BTS COMM 11



Suivi administratif, pédagogique et contractuel

8/10

Satisfaction concernant le suivi et l'encadrement

8,8/10

Les apprenant(e)s plébiscitent largement le **déla**

C'est d'ailleurs le premier critère de satisfaction cette année !!

8,3/10

Suivi et utilisation d'YPAREO

8/10

Accueil et intégration en formation

7,8/10

Offre de formation – information et orientation

7,7/10

Encadrement et suivi pédagogique

7,7/10

Suivi du contrat / relations entreprise

7,6/10

Accompagnement à la recherche d'entreprise

Le mot de l'ACE

Le suivi et l'encadrement de nos alternant(e)s sont au cœur de notre approche et de notre activité. Ils leur garantissent un environnement propice à la réussite de leur formation.

Nous œuvrons chaque jour à améliorer nos pratiques pour permettre à tous nos apprentis d'accomplir leur projet professionnel dans les meilleures conditions.

« L'ACE permet un gros suivi au niveau de la recherche d'une entreprise et aide les élèves en cas de problème quelconque. »

MANOUK Alexandre – BTS CG 21

« Formation de qualité, diplôme d'état, professeurs impliqués attentifs et à l'écoute. »

TERHA Amel – BTS SAM 21

« Très bonne année au sein de l'ACE, des professeurs et professionnels très compétents qui aiment transmettre leur savoir. »

LIZEUX Pauline – LPRH 3



Le mot de l'ACE

Face à la situation extraordinaire liée à la pandémie de covid-19 qui impacte tous les secteurs, l'ACE s'est fortement engagée pour assurer la continuité des cours en distanciel.

Loin d'être suffisantes sur le long terme, nos actions ont néanmoins permis d'accompagner nos alternants en cette période si difficile pour chacun et de leur permettre de poursuivre leur formation.

L'ACE tient compte des retours qui lui ont été fait, et continuera de se mobiliser pour innover et améliorer ses prestations de formations.

Evaluation de la formation 2020/2021

- 7,6/10 Contenu pédagogique
- 7,3/10 Méthodes et pédagogie des formateurs
- 7,1/10 Outils et supports utilisés
- 7,5/10 Ecoute, disponibilité et adaptabilité des formateurs

Evaluation de la gestion de la crise sanitaire et la mise en place de la continuité pédagogique en distanciel

- 7,8/10 Réactivité et délai de mise en œuvre des cours à distance
- 7,3/10 Organisation et aménagement de la formation
- 7/10 Communication et réponses apportées
- 7,2/10 Suivi et disponibilité des conseillers

Le mot de l'ACE

Nous constatons avec beaucoup de fierté une grande homogénéité dans la satisfaction de nos apprenants concernant leur relation avec leurs différents interlocuteurs à l'ACE.

C'est là le fruit de l'implication permanente de toutes nos équipes, administratives et pédagogiques, auprès des alternant(e)s, de leur grande disponibilité et de leur capacité d'écoute, faisant de l'ACE un CFA où le facteur humain est primordiale.

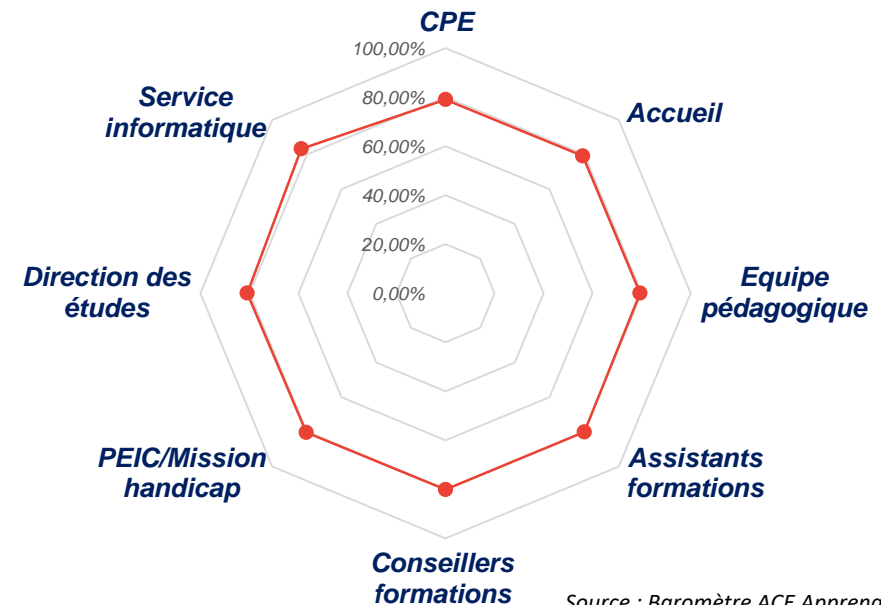
« Les intervenants sont qualifiés et le personnel très aimable, [...] »

CAPOUTRY Daphné – MASTER IRH 12

« CFA à échelle humaine où les liens entre formateurs et étudiants sont un atout positifs à la progression des étudiants. »

FERRON Julie – DS 22

Taux de satisfaction des échanges avec les différents interlocuteurs de l'ACE



Environnement de formation

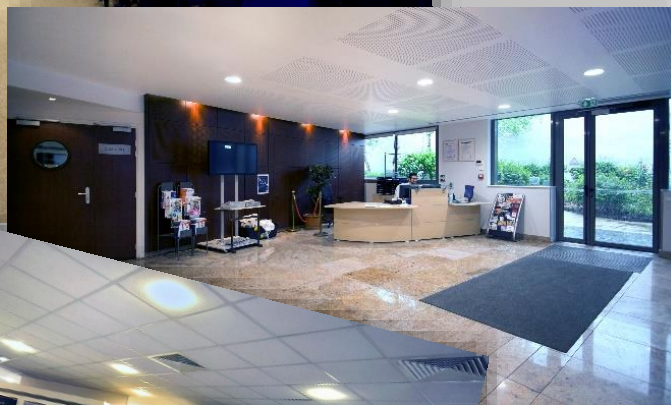
Luminosité 8,5/10

Propreté 8,5/10

Accessibilité 7,5/10

Aménagement et ergonomie des espaces 7,2/10

Climatisation 5,3/10



Equipements

7,6/10 Logiciels informatiques

7,8/10 Matériels informatiques

8,1/10 Tableaux Numériques Interactifs

8,5/10 Utilisation d'YPAREO

Locaux

8/10 Hall d'accueil

7,8/10 Salles des cours et salles informatiques

7,6/10 Toilettes

7,3/10 Cafétéria

6,7/10 CDI

Le mot de l'ACE

L'ACE est reconnu pour la qualité de ses locaux, moderne, propre et lumineux. Nos équipes en charge de la maintenance et de l'entretien de l'établissement assurent leurs missions au quotidien pour offrir à tous, formateurs, salariés et alternants, un cadre de vie idéal.



Accompagnement citoyen, social et culturel

7,7/10

Satisfaction des actions proposées dans le cadre de notre politique d'accompagnement citoyen, social et culturel



➤ 8,2/10 - Développement de compétences individuelles

Préparation au TOEIC
Projet Voltaire
Apprentiscene et Touthanscene



➤ 7,7/10 - Semaine thématique de rentrée et d'intégration

Handicap
Diversité et discriminations en entreprise



➤ 8,1/10 - Actions de sensibilisation

Handicap
Santé
Sécurité routière
Don du sang
...

Le mot de l'ACE

Parce que la vocation de l'ACE est de former des professionnels soucieux des sujets de société, nous associons à nos formations des actions concourant au développement des compétences personnelles, culturelles et sportives de nos apprenant(e)s.

Nous réfléchissons chaque année à développer cette approche pour renforcer la dynamique sociale de notre CFA.



➤ 7,5/10 - Conférences & débats

Sujets d'actualités en économie, RH, droit, etc.



➤ 8,4/10 - Evènements sportifs

Tournois sportif
Partenariat pour assister à des matchs

➤ 8/10 - Initiatives Bureau des Apprentis

Voyages & week end
Soirées
Activités culturelles et sportives

Source : Baromètre ACE Apprenants 2020



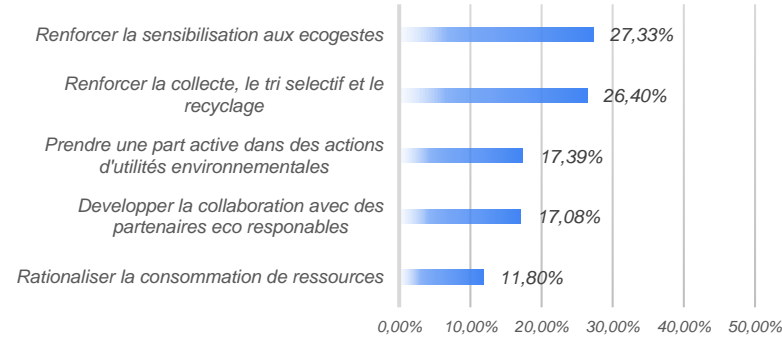


62,36%

Taux d'adéquation de la politique RSE avec les attentes environnementales.

Attentes environnementales

Ce que veulent nos alternant(e)s :



« La politique RSE se met en place petit à petit au sein de l'école et je pense que c'est un atout positif à son développement. »

FERRON Julie – DS 22



Le mot de l'ACE

La RSE est au cœur de notre stratégie de développement, et elle contribue largement à l'amélioration de notre organisation, de nos perspectives et de la réalisation de nos prestations.

Nous avons conscience que nos efforts ne sont pas toujours suffisants, mais ils nous guident vers l'atteinte d'un idéal respectueux de l'environnement et des populations. C'est ce qui fait de l'ACE une organisation apprenante.

Cet engagement a permis à l'ACE d'être le premier CFA de France (et l'un des seuls) à être évalué de la norme ISO 26000 pour son engagement en faveur du développement durable.

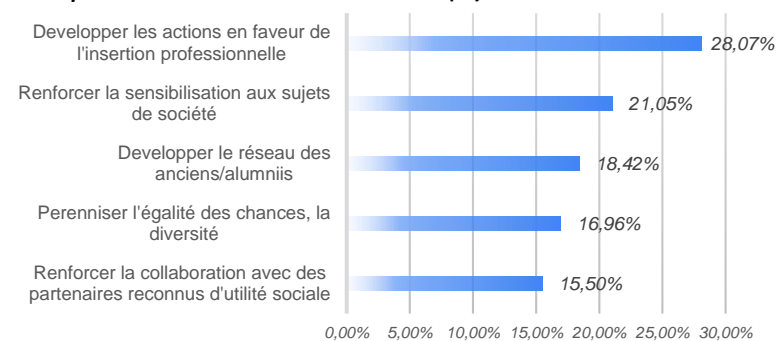


71,64%

Taux d'adéquation de la politique RSE avec les attentes sociales.

Attentes sociales

Ce que veulent nos alternant(e)s :





REMARQUES & CONTACT

L'enquête de satisfaction « Baromètre ACE » est effectuée chaque année et transmise à tout nos alternant(e)s via un questionnaire en ligne. Les données sont traitées de manière anonyme. Les témoignages exprimés sont diffusés avec accord préalable, explicite et écrit de leur propriétaire.

Nous remercions chaleureusement nos alternant(e)s pour leur participation. Les retours, remarques et suggestions seront pris en compte pour identifier les actions à mener afin de répondre plus efficacement à leurs besoins et attentes.

Nous restons à votre disposition et à votre écoute. N'hésitez pas à prendre contact avec nous pour en savoir plus sur la démarche qualité :

Clément BRET

Coordinateur qualité

 : 01 49 21 43 53

 : c.bret@ace-expert.com

 : ACE CFA - 58 rue du Professeur Gosset - 75018 PARIS