

JS

JOURNÉES STAGIAIRES

- Experts-comptables
stagiaires

Visiez
l'excellence

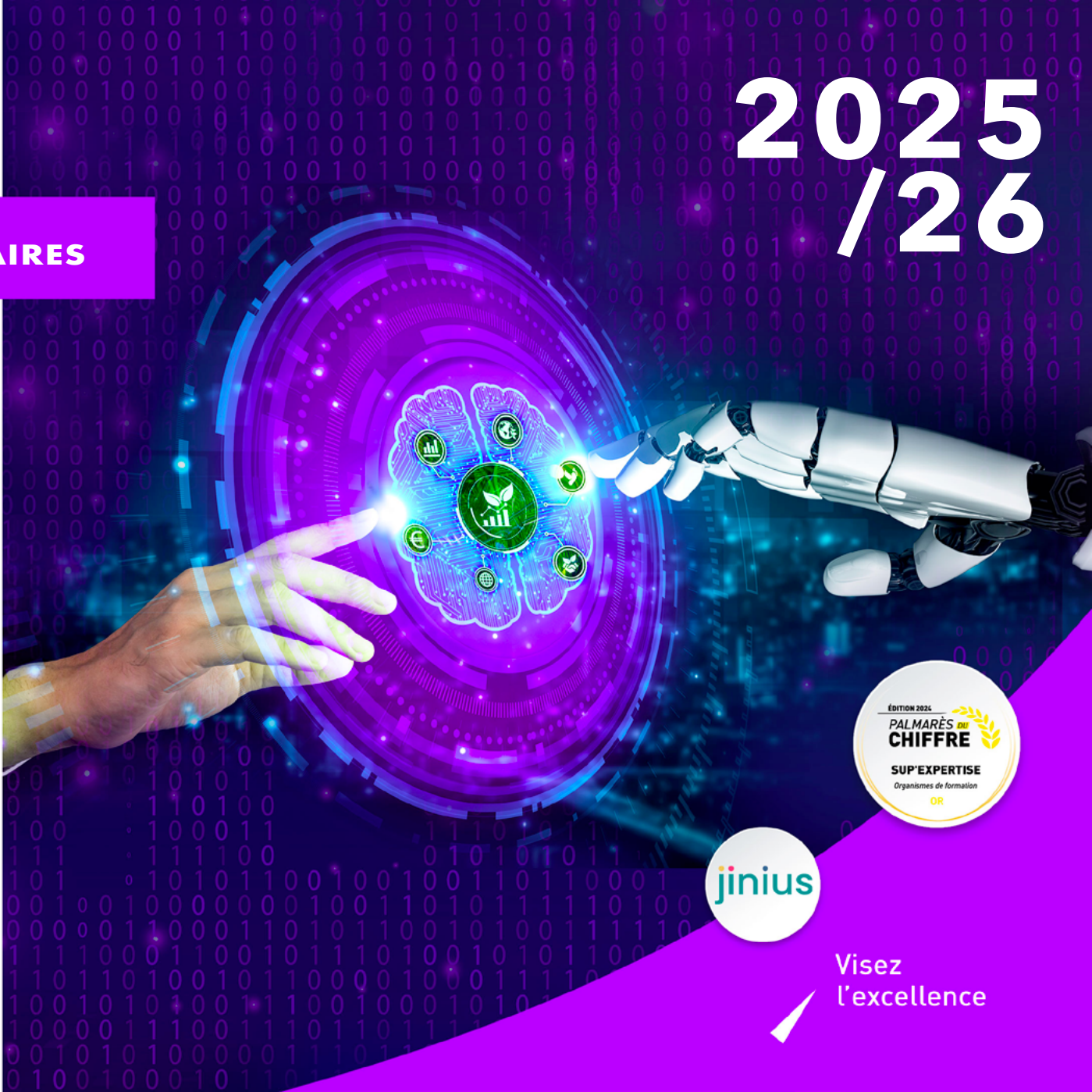
SUP 
EXPERTISE

L'ÉCOLE SUPÉRIEURE DE L'EXPERTISE
COMPTABLE, DE L'AUDIT ET DU CONSEIL

L'école de

2025 /26



Visiez
l'excellence



Julien Tokarz
Président

Sup'expertise au service de votre réussite

Le stage d'expertise comptable marque une étape clé dans votre parcours professionnel, symbolisant votre entrée dans la profession. Chez Sup'Expertise, nous nous engageons à vous accompagner tout au long de ces trois années, en vous offrant les outils nécessaires pour maîtriser la culture professionnelle et vous préparer efficacement aux épreuves finales du DEC.

Le calendrier de vos journées de comportement avec votre contrôleur de stage vous a été communiqué. Il ne vous reste plus qu'à vous inscrire au parcours correspondant à votre année de stage.

Si vous avez entamé votre stage avec un DSCG incomplet, nous vous encourageons vivement à finaliser les épreuves manquantes dans les délais impartis. En effet, vous disposez de 24 mois après le début de votre stage pour obtenir l'intégralité du DSCG. Pour vous accompagner dans cette démarche, découvrez notre offre de formation dédiée sur notre site.

Sup'Expertise est votre école, entièrement dédiée à votre réussite et à votre épanouissement professionnel. N'hésitez pas à nous solliciter pour toute question ou pour l'organisation de vos formations. Votre réussite est notre priorité.



LES SERVICES ++

- Recruter un alternant : [En savoir plus](#)
- Accompagnement sur mesure (VAE, Bilan de compétences, Coaching...) : [En savoir plus](#)

VECTEUR D'ATTRACTIVITÉ

+ de 600
Apprentis
et étudiants

96,80 %
Taux de
recommandation

+ 8,56 / 10
Note de satisfaction
globale

+ de 1 830
Sessions de
formation réalisées

93,81 %
Taux de satisfaction
globale

+ de 26 560
Participants
confirmés

TAXE D'APPRENTISSAGE

Soutenez Sup'expertise en versant 13% de votre taxe d'apprentissage.

Christelle Gautier est à votre disposition pour vous accompagner : c.gautier@supexpertise.fr
01 44 69 91 51 - 06 28 10 83 49

ou ecs@supexpertise.fr

SOMMAIRE



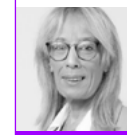
En cliquant, vous pouvez accéder directement au département désiré. Lorsque vous êtes sur la page, le département est souligné de sa couleur.

En cliquant sur la flèche, vous pouvez accéder directement à l'inscription en ligne

VOS CONTACTS :



Elodie de Almeida
Tél : 01 56 77 16 01
ecs@supexpertise.fr

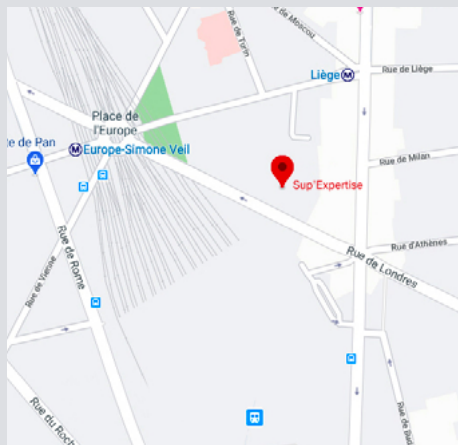


Oihiba Dris
Tél : 01 56 77 16 02
ecs@supexpertise.fr

INFORMATIONS PRATIQUES

Lieu de formation
Sup'Expertise
50, rue de Londres
75008 Paris
Tél : 01 56 77 16 00

Modalités d'accès :
Transports en commun :
Gare Saint-Lazare - lignes J et L
et métros M3, M12, M13 et M14
Parking :
29 rue de Londres – 75009 Paris



Nos locaux sont accessibles aux personnes à mobilité réduite.

Pour toutes questions relatives à l'accueil des personnes en situation de handicap, nous vous remercions de prendre contact par mail à l'adresse suivante : missionhandicap@supexpertise.fr

Toutes les précisions (formations en présentiel ou en virtuel, prérequis, objectifs professionnels, contenu détaillé, durée, méthodes pédagogiques, ...) sont disponibles sur notre site internet en cliquant sur la référence de la formation.

*Les formations se tiendront sous réserve d'un nombre suffisant d'inscrits et dans la limite des places disponibles.
Par ailleurs, les formations prévues en présentiel se dérouleront en distanciel (classe virtuelle) si les mesures sanitaires nous y obligent.*

SOMMAIRE

PANORAMA DES FORMATIONS DU STAGE D'EXPERTISE COMPTABLE	CONTENUS	1 ^{ÈRE} ANNÉE	2 ^{ÈME} ANNÉE	3 ^{ÈME} ANNÉE
JOURNÉES MIXTES (e-learning et présentiel) non déléguables Les dates sont fixées avec votre contrôleur de stage et votre calendrier vous est adressé par mail	JOURNÉES COMMUNES	Découverte de la profession comptable 7 H e-learning + 1 J présentiel	Démarche et contrôle qualité : Communication et négociation 7 H e-learning + 1 J présentiel	Déontologie et responsabilité 7 H e-learning + 1 J présentiel
		Communication 7 H e-learning + 1 J présentiel	Entretien & préparation de la fin de son stage 1 J présentiel	Management des équipes et choix professionnels 7 H e-learning + 1 J présentiel
	MISSIONS DE L'EC	Missions comptes annuels : Approche normative et application à la mission de présentation 7 H e-learning + 1 J présentiel Autres prestations récurrentes de l'expert-comptable 7 H e-learning + 1 J présentiel	Autres missions comptes annuels, attestations et missions légales : Méthodologie 7 H e-learning + 1 J présentiel	Missions comptes annuels et autres prestations : Gestion des missions et panorama des missions ponctuelles 7 H e-learning + 1 J présentiel
	EXAMEN FINAL	Présentation des trois épreuves du DEC 1 J présentiel	DEC : Se préparer à l'épreuve 2 et choisir un sujet de mémoire 7 H e-learning + 1 J présentiel	DEC : Demande d'agrément du sujet et rédaction du mémoire 7 H e-learning + 1 J présentiel
JOURNÉES MIXTES pouvant être déléguables Inscription obligatoire sur www.supexpertise.fr	AUDIT ET CAC	Audit 1 : Découvrir la mission d'audit 1 J présentiel + 7 H e-learning + 1 J présentiel <u>PAGE 5</u>	Audit 2 : Mettre en œuvre la mission d'audit 7 H en e-learning – 2 J consécutifs en présentiel <u>PAGE 6</u>	Audit 3 : Piloter la mission d'audit 7 H en e-learning – 2 J consécutifs en présentiel <u>PAGE 7</u>
PRÉSENTIELS pouvant être déléguables Inscription obligatoire sur www.supexpertise.fr	AUDIT ET CAC TECHNIQUES DE RÉVISION	Confirmation des tiers et assistance aux inventaires physiques 1 J présentiel <u>PAGE 5</u>	Les procédures analytiques : efficacité dans la démarche du commissaire aux comptes 1 J présentiel <u>PAGE 6</u>	Comprenez les enjeux et mettez en œuvre les missions d'audit dans une petite entreprise 1 J présentiel <u>PAGE 7</u>
	JOURNÉE LAB		Lutte anti-blanchiment 1 J présentiel <u>PAGE 6</u>	
	Total	35 H e-learning + 8 J présentiel	28 H e-learning + 8 J présentiel	35 H e-learning + 7 J présentiel
AUTRES JOURNÉES à répartir au cours du Stage		Evènement institutionnel, au choix : Congrès annuel de l'Ordre, Assises de la CNCC, Estivales de l'ANECs/CJEC, Universités d'été - 1 J présentiel		
		Axe prioritaire décidé par le Comité National du Stage : Accompagnement au changement - 1 J présentiel		

EXPERT-COMPTABLE STAGIAIRE - 1^{ÈRE} ANNÉE

AUDIT 1 : DÉCOUVRIR LA MISSION D'AUDIT

3 Jours - 21 H

Prix 650 €HT

[> Accéder au calendrier](#)

✓ Déroulé :

- 1 jour en présentiel - 7h en e-learning - 1 jour en présentiel
- Il est impératif d'avoir effectué son e-learning avant de débiter sa deuxième journée.*

✓ Objectifs

- Acquérir les connaissances de base relatives à l'audit et à la profession.
- Comprendre le déroulement de la mission.
- Exécuter un programme de travail.
- Documenter et conclure sur les travaux exécutés.

CONFIRMATION DES TIERS ET ASSISTANCE AUX INVENTAIRES PHYSIQUES

1 Jour - 7 H

Prix 295 €HT

[> Accéder au calendrier](#)

✓ Déroulé

- 1 jour en présentiel - Pas de e-learning

✓ Objectifs

- Connaître les NEP et la doctrine applicable à ces deux sujets et leur déclinaison opérationnelle.
- Remettre en perspective ces techniques de contrôle dans la démarche d'audit.
- Maîtriser les problématiques pratiques de mise en œuvre de ces procédures d'audit.
- Illustrer les principes par des situations pratiques et échanger les expériences.

✦ **À noter** - Ces formations sont déléguables. Si votre cabinet a obtenu l'agrément, vous pouvez suivre ces journées au sein de votre structure.

Vos autres formations, au cours de la première et de la deuxième année, sont les journées dites de comportement. Celles-ci sont fixées avec votre contrôleur de Stage. Un calendrier vous a été adressé. Il vous appartient de respecter ces dates afin d'éviter les sanctions prévues au règlement du Stage.

EXPERT-COMPTABLE STAGIAIRE - 2^{ÈME} ANNÉE

AUDIT 2 : METTRE EN ŒUVRE LA MISSION D'AUDIT

3 Jours -21 H
Prix 650 €HT

[> Accéder au calendrier](#)

- ✓ **Déroulé** : 7 heures en e-learning – 2J consécutifs en présentiel
Il est impératif d'avoir effectué les 7 h d'e-learning avant les 2 journées en présentiel.

- ✓ **Objectifs**
 - Mettre en œuvre l'approche d'audit par les risques.
 - Intégrer les éléments légaux et réglementaires.

LES PROCÉDURES ANALYTIQUES : EFFICACITÉ DANS LA DÉMARCHE DU COMMISSAIRE AUX COMPTES

1 Jour - 7 H
Prix 295 €HT

[> Accéder au calendrier](#)

- ✓ **Déroulé** : 1 jour en présentiel - Pas de e-learning

- ✓ **Objectifs**
 - Comprendre le positionnement des procédures analytiques dans la démarche du commissaire aux comptes.
 - Distinguer l'obligation de les mettre en œuvre en début et fin de mission, du choix d'y recourir en cours de mission en tant que techniques de contrôle.
 - Faire ressortir, par différents cas pratiques, les contraintes d'application lors des différentes étapes de la mission : prise de connaissances, risques de fraudes, en appui des tests de procédures, en tant que contrôles de substance sur les comptes et sur les états financiers finaux.
 - Apprécier les limites et les suites à donner à l'utilisation des procédures analytiques.
 - Fournir aux participants des outils d'analyse et de documentation.

LUTTE CONTRE LE BLANCHIMENT DE CAPITAUX ET LE FINANCEMENT DU TERRORISME LA DÉMARCHE DU COMMISSAIRE AUX COMPTES

1 Jour - 7 H
Prix 295 €HT

[> Accéder au calendrier](#)

- ✓ **Déroulé** : 1 jour en présentiel - Pas de e-learning

- ✓ **Objectifs**
 - Connaître les objectifs du législateur et les moyens de lutte contre le blanchiment des capitaux et le financement du terrorisme.
 - Savoir appliquer le dispositif normatif applicable aux missions de l'expert-comptable et du commissaire aux comptes.
 - Mettre en œuvre et formaliser la vigilance au sein du cabinet.
 - Organiser le cabinet au sens de la norme.
 - Comprendre le rôle de l'expert-comptable stagiaire.
 - Les grandes étapes du contrôle LAB spécifique.

✦ **À noter** - Ces formations sont déléguables. Si votre cabinet a obtenu l'agrément, vous pouvez suivre ces journées au sein de votre structure.

EXPERT-COMPTABLE STAGIAIRE - 3^{ÈME} ANNÉE

AUDIT 3 : PILOTER LA MISSION D'AUDIT

3 Jours -21 H

Prix 650 €HT

✓ Déroulé

- 7 heures en e-learning – 2J consécutifs en présentiel

Il est impératif d'avoir effectué les 7 h d'e-learning avant les 2 journées en présentiel

✓ Objectifs

- Conduire les missions.
- Rédiger la note de synthèse, préparer les rapports et les communications.
- Devenir un professionnel accompli.

[> Accéder au calendrier](#)

COMPRENEZ LES ENJEUX ET METTEZ EN ŒUVRE LES MISSIONS D'AUDIT DANS UNE PETITE ENTREPRISE

1 Jour - 7 H

Prix 295 €HT

✓ Déroulé

- 1 jour en présentiel - Pas de e-learning

✓ Objectifs

- Connaître le périmètre de l'audit légal proportionné dans les TPE.
- Comprendre les possibilités d'adaptation de l'audit proportionné en conformité avec les NEP 911 et 912.
- Structurer et mettre en œuvre une démarche d'audit proportionné.
- Maîtriser les outils proposés par le PACK ALPE, utilisable pour les 2 types de missions.
- Savoir identifier les risques financiers, comptables et de gestion.
- Connaître les particularités de la mission « ALPE », issues de la NEP 911

[> Accéder au calendrier](#)

✦ **À noter** - Ces formations sont déléguables. Si votre cabinet a obtenu l'agrément, vous pouvez suivre ces journées au sein de votre structure.

Vos autres formations, au cours de la troisième année, sont les journées dites de comportement. Celles-ci sont fixées avec votre contrôleur de Stage. Un calendrier vous a été adressé. Il vous appartient de respecter ces dates afin d'éviter les sanctions prévues au règlement du Stage.

AUTRES JOURNÉES À RÉPARTIR AU COURS DE VOTRE STAGE

PARTICIPATION À UN ÉVÉNEMENT INSTITUTIONNEL

Congrès annuel de l'Ordre, Assises de la CNCC, Estivales de l'ANECS/CJEC, Universités d'été.

✓ Déroulé

- 1 jour en présentiel, soit 7h cumulées au cours du même évènement.

L'inscription et le règlement doivent se faire directement auprès de l'organisateur. Il faudra adresser votre attestation de présence au service du Stage de l'Ordre des experts-comptables afin de valider cette journée.

Pour tout autre évènement, il convient d'en demander la validation au Comité National du Stage.

UNE JOURNÉE AUTOUR D'UN AXE PRIORITAIRE

Défini par le Comité National du Stage

✓ Déroulé

- 1 jour en présentiel - Pas de e-learning

Choix 2025 : Accompagnement au changement - 10 thèmes vous sont proposés

✦ **À noter** - Ces formations sont déléguables. Si votre cabinet a obtenu l'agrément, vous pouvez suivre ces journées au sein de votre structure.

AUTRES JOURNÉES À RÉPARTIR AU COURS DE VOTRE STAGE

Thème 1 - Réf. STA0035

1 Jour - 7 H
Prix 295 €HT

> [Accéder au calendrier](#)

FAIRE PARLER LE BILAN DE LA PETITE ENTREPRISE

Objectifs

- Savoir intéresser le dirigeant d'une TPE à la lecture de ses comptes annuels.
- Savoir analyser les comptes d'une TPE sous un angle économique et financier et maîtriser les fondamentaux de l'analyse financière et de gestion.
- Savoir expliquer les variations de la trésorerie.
- Savoir identifier les éléments clés qu'il faut présenter au client et passer d'un langage de comptable à une vision de conseiller.
- Être capable d'adapter l'analyse à l'entreprise et à son chef.

Thème 2 - Réf. STA0039

1 Jour - 7 H
Prix 295 €HT

> [Accéder au calendrier](#)

QUEL MANAGEMENT POUR VOTRE ÉQUIPE AU QUOTIDIEN ?

Objectifs

- Comprendre le nouveau contexte sociologique et l'évolution des attentes des collaborateurs.
- Identifier les outils du manager efficace et les comportements appropriés pour bien les utiliser
- Connaître les différents styles de management.
- Développer ses qualités de leadership, de motivation, d'écoute et de développement des compétences de ses collaborateurs.

AUTRES JOURNÉES À RÉPARTIR AU COURS DE VOTRE STAGE

Thème 3 - Réf. STA0042

COMMENT RENFORCER LA RELATION CLIENT GRÂCE À UNE BONNE GESTION DES SITUATIONS DÉLICATES ?

Objectifs

- Analyser les situations délicates les plus courantes dans la relation client.
- Identifier des pistes de résolution pratique et efficace.
- Acquérir des réflexes utiles et adaptés.
- Choisir les meilleures attitudes et comportements pour gérer ces moments clés.

1 Jour - 7 H
Prix 295 €HT

> [Accéder au calendrier](#)



Thème 4 - Réf. STA0048

COMMENT DÉFINIR ET DÉPLOYER VOS MISSIONS DE CONSEIL, ACTIVITÉS COMPLÉMENTAIRES ET SPÉCIALITÉS POUR AUGMENTER VOTRE RENTABILITÉ ?

Objectifs

- Analyser l'environnement du cabinet.
- Organiser la démarche de création d'une nouvelle offre.
- Structurer la démarche commerciale autour de la nouvelle offre.

1 Jour - 7 H
Prix 295 €HT

> [Accéder au calendrier](#)



AUTRES JOURNÉES À RÉPARTIR AU COURS DE VOTRE STAGE

Thème 5 - Réf. STA0051

1 Jour - 7 H
Prix 295 €HT

[> Accéder au calendrier](#)

FACTURE ÉLECTRONIQUE : MISE EN OEUVRE PRATIQUE DU PROJET AU SEIN DU CABINET

Objectifs

- Comprendre les opportunités offertes par la mise en place de la facture électronique.
- Déterminer et réfléchir sur les besoins et attentes des clients et de l'écosystème.
- Être capable d'analyser son offre actuelle de services pour la faire évoluer.
- Savoir identifier les nouvelles offres de services possibles.
- Maîtriser les facteurs clés de succès de nouvelles missions.
- Stimuler une réflexion sur la construction des nouvelles offres du cabinet.
- Créer les conditions du passage à l'action.

Thème 6 - Réf. STA0053

1 Jour - 7 H
Prix 295 €HT

[> Accéder au calendrier](#)

FACTURE ÉLECTRONIQUE : LA TRANSFORMATION DES COMPÉTENCES DES COLLABORATEURS

Objectifs

L'arrivée de la facture électronique représente un événement majeur pour la profession comptable. Cet événement va conduire à une profonde évolution des offres de services des structures d'exercice professionnel.

De nouvelles compétences seront nécessaires pour l'ensemble des équipes au sein des organisations. Experts-comptables, associés, collaborateurs, tous sont concernés par une évolution de leurs tâches à l'heure de l'automatisation induite par la facture électronique et de la manipulation des données.

Ce séminaire est l'occasion de présenter une approche des nouvelles compétences nécessaires pour accompagner la mise en place de la facture électronique et projeter les compétences indispensables pour les prochaines années pour nos équipes.

AUTRES JOURNÉES À RÉPARTIR AU COURS DE VOTRE STAGE

Thème 7 - Réf. STA0050

1 Jour - 7 H
Prix 295 €HT

COMMENT INTÉGRER LES ENJEUX DE RSE DANS LES PRATIQUES PROFESSIONNELLES ?

[> Accéder au calendrier](#)

Objectifs

- Décrire les principes, références et pratiques du développement durable dans les organisations et principalement les entreprises (le contexte historique, environnemental, social et économique du développement durable, actualités réglementaires actuelles et prospectives, implications des nouveaux business models, etc.).
- Appliquer les méthodes d'accompagnement des entreprises dans leurs démarches RSE : identification des enjeux prioritaires, accompagnement au changement et mise en place de reporting.
- Appliquer les méthodes d'accompagnement des clients pour comprendre, définir, produire, analyser et contrôler les indicateurs extra-financiers.
- Décrire le cadre de la mission d'audit des indicateurs extra-financiers.
- Formuler un premier avis sur le déploiement possible d'une démarche RSE dans son cabinet.

Thème 8 - Réf. STA0055

1 Jour - 7 H
Prix 295 €HT

REPORTING DE DURABILITÉ : CSRD ET TAXONOMIE EUROPÉENNE

[> Accéder au calendrier](#)

Objectifs

CSRD, EFRAG, ESRS, comptabilité multi-capitaux ou encore ODD ? A la fin de cette formation, ces acronymes n'auront plus de secrets pour vous.

Plusieurs nouvelles méthodes de comptabilité voient le jour avec différentes approches : extra-financière, financière normée et financière libre. Des nouvelles comptabilités qui comptent des euros mais pas que !

- Comprendre les enjeux du reporting
- Identifier les informations à communiquer dans son rapport de durabilité
- Identifier les informations à communiquer dans son rapport de durabilité propre à la taxonomie verte

AUTRES JOURNÉES À RÉPARTIR AU COURS DE VOTRE STAGE

Thème 9 - Réf. STA0056

1 Jour - 7 H
Prix 295 €HT

REPORTING RSE POUR LES TPE/PME

[> Accéder au calendrier](#)

Objectifs

Aujourd'hui, l'expert-comptable se situe au cœur des flux et des données financières. Notre profession est la mieux placée pour mesurer et collecter de la donnée. Demain, nous nous placerons au cœur des flux extra-financiers.

Des rapports de durabilité deviendront une obligation pour les entreprises françaises de plus de 250 salariés dès 2025 et de manière volontaire pour les PME. Cependant, un effet de ruissellement est attendu vers les PME faisant parties de leur chaîne de valeur.

L'expert-comptable joue un rôle crucial pour accompagner ses clients dans la verbalisation de leurs impacts pour répondre aux demandes de leur donneurs d'ordre et rester un fournisseur des grandes entreprises.

- Connaître les enjeux de la RSE et son application en entreprise.
- Comprendre les enjeux du reporting volontaire (besoin de rendre compte- une demande des parties prenantes externes).
- Définir son processus de reporting.

Thème 10 - Réf. STA0057

1 Jour - 7 H
Prix 295 €HT

DECCAC IA & DATA : NOUVELLE FRONTIÈRE DE L'EXPERTISE COMPTABLE

[> Accéder au calendrier](#)

Objectifs

- Définir et comprendre les concepts fondamentaux de l'intelligence artificielle.
- Expliquer et identifier le potentiel de l'intelligence artificielle pour les entreprises en général et la profession comptable en particulier, y compris les opportunités offertes par l'IA générative.
- Analyser l'impact de l'usage de l'IA sur la profession comptable, en prenant en compte les implications de l'IA générative.
- Identifier les considérations humaines et éthiques de l'utilisation de l'IA et des données massives en prenant en considération le cadre réglementaire.

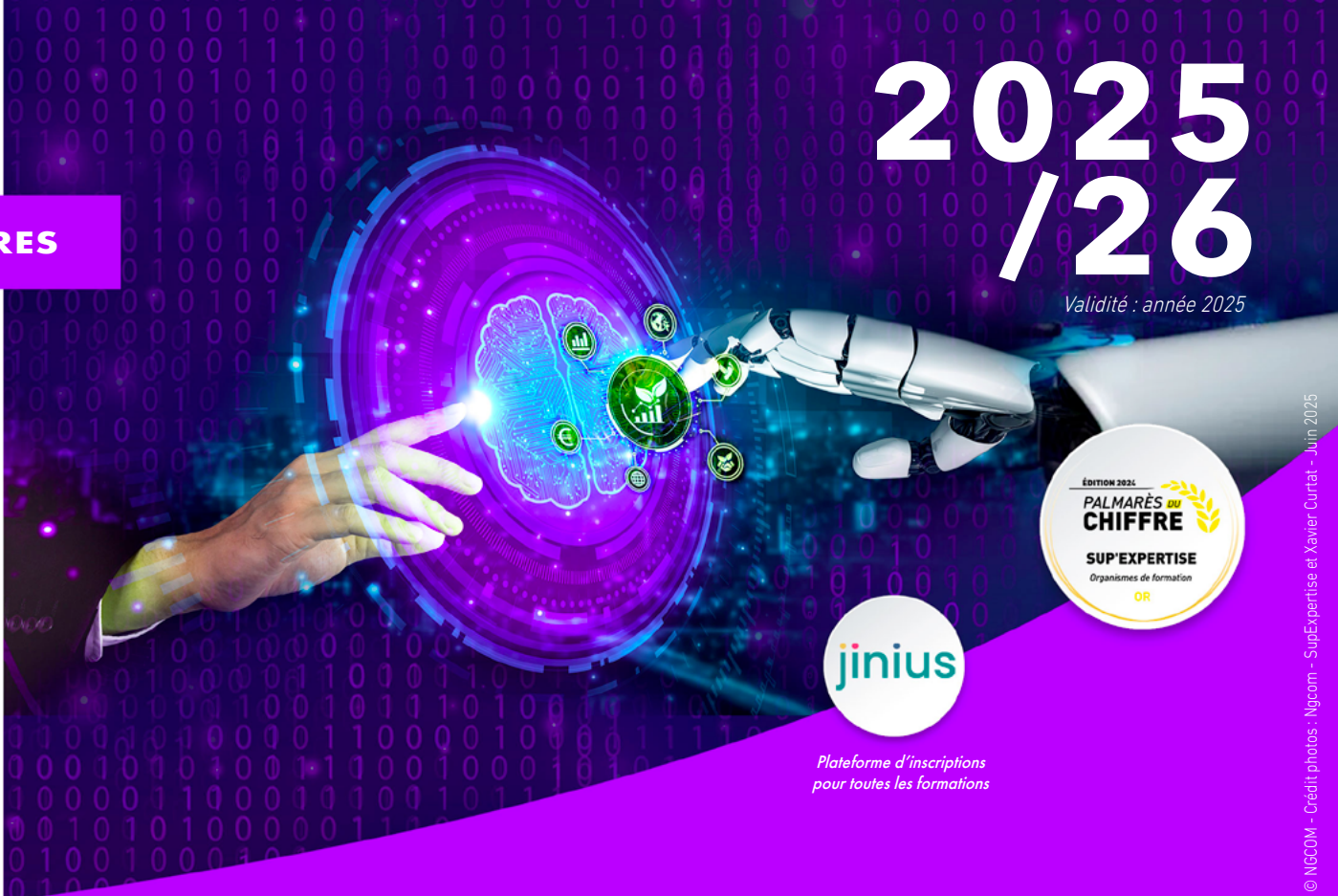
JS

JOURNÉES STAGIAIRES

L'ÉCOLE SUPÉRIEURE DE L'EXPERTISE
COMPTABLE, DE L'AUDIT ET DU CONSEIL

2025 /26

Validité : année 2025



Plateforme d'inscriptions
pour toutes les formations



Préparations au DEC

Préparations au DSCG

Formations Experts-comptables,
Commissaires aux comptes et
collaborateurs de haut niveau

Formations Collaborateurs de haut
niveau - confirmés - débutants et
assistants



Formations classe virtuelle et e-learning
pour Experts-comptables, Commissaires aux
comptes et collaborateurs de haut niveau